

## คู่มือ

การปฏิบัติงานรับเรื่องร้องเรียน/ร้องทุกข์  
ศูนย์รับเรื่องร้องเรียน/ร้องทุกข์ทั่วไป  
ประจำปีงบประมาณ พ.ศ. ๒๕๖๙

สำนักงานสาธารณสุขอำเภอวังชิ้น

## คำนำ

คู่มือปฏิบัติงานด้านการร้องเรียน/ร้องเรียน (เรื่องร้องเรียนทั่วไป) ของสำนักงานสาธารณสุขอำเภอวังชิ้น เพื่อเป็นกรอบหรือแนวทางในการปฏิบัติงานด้านเรื่องร้องเรียนทั่วไป ผ่านศูนย์รับเรื่องร้องเรียนของสำนักงานสาธารณสุขอำเภอวังชิ้น เพื่อเป็นกรอบแนวทางในการพัฒนาการจัดการเรื่องราวร้องทุกข์ให้เป็นไปอย่างมีประสิทธิภาพ สอดคล้องกับแผนบริหารราชการแผ่นดินตั้งอยู่บนพื้นฐานของหลักธรรมาภิบาล (Good Governace) มุ่งให้เกิดประโยชน์สุขแก่ประชาชนโดยยึดประชาชนเป็นศูนย์กลาง เพื่อตอบสนอง ความต้องการของประชาชน ให้เกิดความผาสุกและความเป็นอยู่ที่ดีของประชาชน เกิดผลสัมฤทธิ์ ต่องานบริการมี ประสิทธิภาพและเกิดความคุ้มค่าในการให้บริการ ไม่มีขั้นตอนปฏิบัติงานเกินความจำเป็น มีการปรับปรุง ภารกิจให้ทันต่อสถานการณ์ ประชาชนได้รับการอำนวยความสะดวกและได้รับการตอบสนองความต้องการ และ มีการประเมินผลการให้บริการ สม่าเสมอ ทั้งนี้การจัดการข้อร้องเรียนจนได้ข้อยุติ ให้มีความรวดเร็วและมี ประสิทธิภาพ เพื่อตอบสนองความต้องการและความคาดหวังของผู้รับบริการจำเป็นต้องมีขั้นตอน/กระบวนการ และแนวทางในการปฏิบัติงานที่ชัดเจนและเป็นมาตรฐานเดียวกัน

สำนักงานสาธารณสุขอำเภอวังชิ้น ซึ่งเป็นหน่วยงานของรัฐที่จะต้องอำนวยความสะดวกให้แก่ ประชาชน บริหารจัดการเรื่องราวร้องทุกข์ ประสานการแก้ไขปัญหาตามข้อร้องทุกข์/ร้องเรียน อำนวยความสะดวกแก่ผู้ร้องทุกข์/ร้องเรียน ตลอดจนประมวลผลประเด็นปัญหาเรื่องร้องทุกข์/ร้องเรียน เพื่อหาแนวทางแก้ไข หรือนำเสนอผู้บริหารสั่งการ และจัดทำกระบวนการในการจัดการเรื่องราวร้องทุกข์/ร้องเรียน กำหนดมาตรฐาน การปฏิบัติหน้าที่ชัดเจน สามารถตรวจสอบได้ ลดขั้นตอนที่ไม่จำเป็น ลดผลกระทบที่จะเกิดแก่ผู้มีส่วนได้ส่วนเสีย ทั้งทางตรงและทางอ้อมได้อย่างมีคุณภาพ ตลอดจนสร้างความเชื่อมั่น และสร้างภาพลักษณ์ที่ดี จึงได้จัดทำคู่มือ เล่มนี้ขึ้นเป็นแนวทางในการบริหารจัดการเรื่องราวร้องทุกข์/ร้องเรียน หวังเป็นอย่างยิ่งว่าจะเป็นประโยชน์สำหรับ หน่วยงานและบุคลากรผู้ปฏิบัติงานของสำนักงานสาธารณสุขอำเภอวังชิ้น

สำนักงานสาธารณสุขอำเภอวังชิ้น

๑๕ ธันวาคม ๒๕๖๘

# สารบัญ

หน้า

คำนำ

สารบัญ

คู่มือการปฏิบัติงานรับเรื่องราวร้องทุกข์/ร้องเรียน

|  |   |
|--|---|
| ๑. หลักการและเหตุผล  | ๑ |
| ๒. การจัดตั้งศูนย์รับเรื่องราวร้องทุกข์ของ สสอ.วังชิ้น       | ๑ |
| ๓. สถานที่ตั้ง   | ๑ |
| ๔. หน้าที่ความรับผิดชอบ                                      | ๑ |
| ๕. วัตถุประสงค์  | ๒ |
| ๖. คำจำกัดความ   | ๒ |
| ๗. ระยะเวลาเปิดให้บริการ                                     | ๒ |
| ๘. แผนผังกระบวนการจัดการเรื่องร้องเรียน / ร้องทุกข์          | ๓ |
| ๙. ขั้นตอนการปฏิบัติงาน                                      | ๔ |
| ๑๐. การรับและตรวจสอบข้อร้องเรียน / ร้องทุกข์ จากช่องทางต่างๆ | ๔ |
| ๑๑. การบันทึกข้อร้องเรียน                                    | ๔ |
| ๑๒. การประสานงานเพื่อแก้ไขปัญหาข้อร้องเรียน/ร้องทุกข์        | ๕ |
| ๑๓. การติดตามแก้ไขปัญหาข้อร้องเรียน                          | ๕ |
| ๑๔. การรายงานผลการดำเนินการให้ผู้บริหารทราบ                  | ๕ |
| ๑๕. มาตรฐานงาน   | ๖ |
| ๑๖. แบบฟอร์ม   | ๖ |

ภาคผนวก

๗

## คู่มือการปฏิบัติงานรับเรื่องราวร้องทุกข์/ร้องเรียน ศูนย์รับเรื่องราวร้องทุกข์สำนักงานสาธารณสุขอำเภอวังชิ้น

### ๑. หลักการและเหตุผล

พระราชกฤษฎีกาว่าด้วยหลักเกณฑ์และวิธีการบริหารกิจการบ้านเมืองที่ดี พ.ศ. ๒๕๔๖ ได้กำหนดแนวทางปฏิบัติราชการ มุ่งให้เกิดประโยชน์สุขแก่ประชาชน โดยยึดประชาชนเป็นศูนย์กลาง เพื่อตอบสนองความต้องการของประชาชนให้เกิดความผาสุกและความเป็นอยู่ที่ดีของประชาชนเกิดผลสัมฤทธิ์ ต่องานบริการที่มีประสิทธิภาพและเกิดความคุ้มค่าในการให้บริการ ไม่มีขั้นตอนปฏิบัติงานเกินความจำเป็น มีการปรับปรุงภารกิจให้ทันต่อสถานการณ์ ประชาชนได้รับการอำนวยความสะดวกและได้รับการตอบสนอง ความต้องการ และมีการประเมินผลการให้บริการอย่างสม่ำเสมอ ซึ่งได้ดำเนินการปรับปรุงคู่มือการปฏิบัติงาน รับเรื่องราวร้องทุกข์ ศูนย์รับเรื่องราวร้องทุกข์สำนักงานสาธารณสุขจังหวัดแพร่ ประจำปี ๒๕๖๘ เพื่อนำมาเป็น คู่มือการปฏิบัติงานรับเรื่องราวร้องทุกข์ ศูนย์รับเรื่องราวร้องทุกข์สำนักงานสาธารณสุขอำเภอวังชิ้น ประจำปี ๒๕๖๘

### ๒. การจัดตั้งศูนย์รับเรื่องราวร้องทุกข์สำนักงานสาธารณสุขอำเภอวังชิ้น

เพื่อให้การบริหารระบบราชการเป็นไปด้วยความถูกต้อง บริสุทธิ์ ยุติธรรม ควบคู่กับ การพัฒนาบำบัดทุกข์ บำรุงสุข ตลอดจนดำเนินการแก้ไขปัญหาคความเดือดร้อนของประชาชน ได้อย่าง มี ประสิทธิภาพ ด้วยความรวดเร็วประสพผลสำเร็จอย่างเป็นรูปธรรม อีกทั้งเพื่อเป็นศูนย์รับแจ้งเบาะแสการทุจริต หรือไม่ได้รับความเป็นธรรมจากการปฏิบัติงานของเจ้าหน้าที่ สำนักงานสาธารณสุขอำเภอวังชิ้น จึงได้จัดตั้ง ศูนย์รับเรื่องราวร้องทุกข์ขึ้น ซึ่งในกรณีการร้องเรียนที่เกี่ยวกับบุคคลจะมีการเก็บรักษาเรื่องราว ไว้เป็น ความลับและปกปิดชื่อผู้ร้องเรียน เพื่อมิให้ผู้ร้องเรียนได้รับผลกระทบและได้รับความเดือดร้อนจากการร้องเรียน

### ๓. สถานที่ตั้ง

ตั้งอยู่ ณ สำนักงานสาธารณสุขอำเภอวังชิ้น เลขที่ ๑๒๗ ม.๗ บ้านนาเวียง ถนนเทศบาล๑ อำเภอวังชิ้น จังหวัดแพร่ ๕๔๑๖๐

### ๔. หน้าที่ความรับผิดชอบ

เป็นศูนย์กลางในการรับเรื่องราวร้องทุกข์ และให้บริการข้อมูลข่าวสาร ให้คำปรึกษา รับ เรื่องปัญหาความต้องการและข้อเสนอแนะของประชาชนและร้องทุกข์เรื่องการปฏิบัติงานของเจ้าหน้าที่ ของ หน่วยงาน รวมถึงร้องทุกข์เรื่องระบบการบริหารจัดการการจัดซื้อจัดจ้างของหน่วยงานในสังกัดเกี่ยวกับการ ปฏิบัติงานของเจ้าหน้าที่และเกี่ยวกับการทุจริตและประพฤติมิชอบของหน่วยงาน

## ๕. วัตถุประสงค์

๑. เพื่อให้การดำเนินงานจัดการข้อร้องเรียน/ร้องทุกข์ ของศูนย์รับเรื่องราวร้องทุกข์ สำนักงานสาธารณสุขจังหวัดแพร่ มีขั้นตอน/กระบวนการ และแนวทางในการปฏิบัติงานเป็นมาตรฐานเดียวกัน
๒. เพื่อให้มั่นใจว่าได้มีการปฏิบัติตามข้อกำหนด ระเบียบ หลักเกณฑ์เกี่ยวกับการจัดการข้อร้องเรียน/ร้องทุกข์ ที่กำหนดไว้อย่างสม่ำเสมอและมีประสิทธิภาพ

## ๖. คำจำกัดความ

“ผู้รับบริการ” หมายถึง ผู้ที่มารับบริการจากส่วนราชการและประชาชนทั่วไป  
“ผู้มีส่วนได้เสีย” หมายถึง ผู้ที่ได้รับผลกระทบ ทั้งทางบวกและทางลบ ทั้งทางตรงและทางอ้อม จากการดำเนินการของหน่วยราชการในสังกัดสำนักงานสาธารณสุขจังหวัดแพร่ เช่น ประชาชนในจังหวัดแพร่ เป็นต้น

“การจัดการข้อร้องเรียน” มีความหมาย ครอบคลุมถึงการจัดการในเรื่องข้อร้องเรียน/ร้องทุกข์/ข้อเสนอแนะ/ข้อคิดเห็น/คำชมเชย/การสอบถามหรือการร้องขอข้อมูล

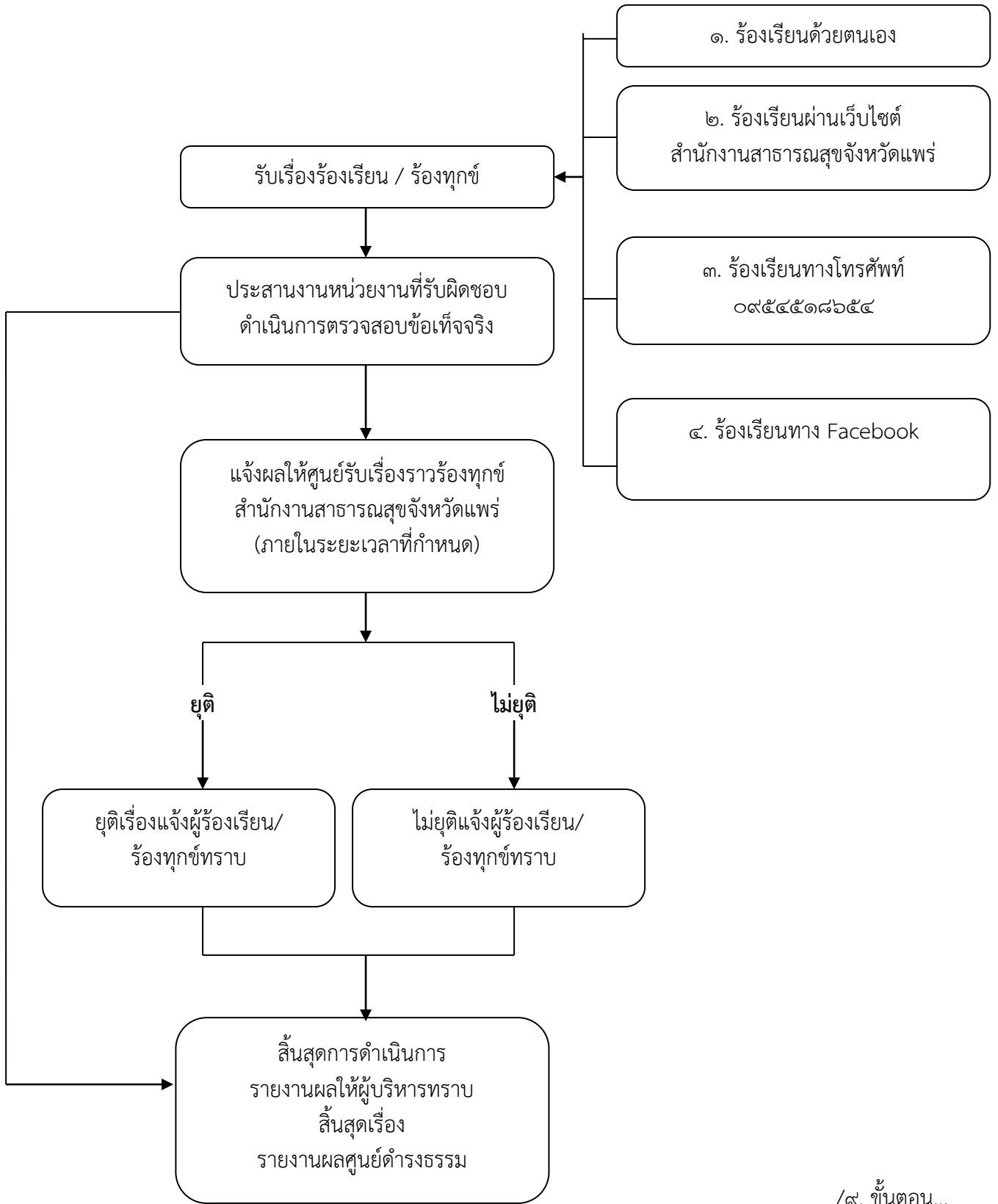
“ผู้ร้องเรียน/ร้องทุกข์” หมายถึง ประชาชนทั่วไป/ผู้มีส่วนได้เสียที่มาติดต่อราชการผ่านช่องทางต่าง ๆ โดยมีวัตถุประสงค์ครอบคลุมการร้องเรียน/ร้องทุกข์/การให้ข้อเสนอแนะ/การให้ข้อคิดเห็น/การชมเชย/การร้องขอข้อมูล

“ช่องทางการรับข้อร้องเรียน/ร้องทุกข์” หมายถึง ช่องทางต่าง ๆ ที่ใช้ในการรับเรื่องร้องเรียน/ร้องทุกข์ เช่น ติดต่อด้วยตนเอง/ติดต่อทางโทรศัพท์/เว็บไซต์

## ๗. ระยะเวลาเปิดให้บริการ

เปิดให้บริการวันจันทร์ ถึง วันศุกร์ (ยกเว้นวันหยุดที่ทางราชการกำหนด) ตั้งแต่เวลา ๐๘.๓๐ – ๑๖.๓๐ น.

### ๘. แผนผังกระบวนการจัดการเรื่องร้องเรียน / ร้องทุกข์



### ๙. ขั้นตอนการปฏิบัติงาน

การแต่งตั้งผู้รับผิดชอบจัดการข้อร้องเรียน / ร้องทุกข์ ของหน่วยงาน

๘.๑ จัดตั้งศูนย์ / จุดรับข้อร้องเรียน / ร้องทุกข์ ของประชาชน

๘.๒ จัดทำคำสั่งแต่งตั้งเจ้าหน้าที่ประจำศูนย์

๘.๓ แจ้งผู้รับผิดชอบตามคำสั่งสำนักงานสาธารณสุขจังหวัดแพร่ เพื่อความสะดวกในการประสานงาน

### ๑๐. การรับและตรวจสอบข้อร้องเรียน / ร้องทุกข์ จากช่องทางต่าง ๆ

ดำเนินการรับและติดตามตรวจสอบข้อร้องเรียน / ร้องทุกข์ ที่เข้ามาถึงหน่วยงานจากช่องทางต่าง ๆ โดยมีข้อปฏิบัติตามที่กำหนด ดังนี้

| ช่องทาง   | ความถี่ในการตรวจสอบช่องทาง | ระยะเวลาดำเนินการรับข้อร้องเรียน / ร้องทุกข์ เพื่อประสานหาทางแก้ไขปัญหา | หมายเหตุ |
|---|----------------------------|---|----------|
| ร้องเรียนด้วยตนเอง ณ ศูนย์รับเรื่องราวร้องทุกข์ สำนักงานสาธารณสุขอำเภอวังชิ้น | ทุกครั้งที่มีการร้องเรียน  | ภายใน ๑๕ วันทำการ   |          |
| ร้องเรียนผ่านเว็บไซต์ สำนักงานสาธารณสุขอำเภอวังชิ้น                           | ทุกวัน                     | ภายใน ๑๕ วันทำการ   |          |
| ร้องเรียนทางโทรศัพท์<br>๐๕๔ ๕๘๘ ๒๒๙<br>๐๖๕ ๔๗๘ ๔๗๗๒                           | ทุกวัน                     | ภายใน ๑๕ วันทำการ   |          |

### ๑๑. การบันทึกข้อร้องเรียน

๑๐.๑ กรอกแบบฟอร์มบันทึกข้อร้องเรียน / ร้องทุกข์ โดยมีรายละเอียด ชื่อ-สกุล ที่อยู่ หมายเลขโทรศัพท์ติดต่อ เรื่องร้องเรียน/ร้องทุกข์ และสถานที่เกิดเหตุ

๑๐.๒ ทุกช่องทางที่มีการร้องเรียน เจ้าหน้าที่ต้องบันทึกข้อร้องเรียน / ร้องทุกข์ ลงสมุดบันทึกข้อร้องเรียน / ร้องทุกข์

## ๑๒. การประสานหน่วยงานเพื่อแก้ปัญหาข้อร้องเรียน / ร้องทุกข์ และการแจ้งผู้ร้องเรียน / ร้องทุกข์ทราบ

๑๒.๑ กรณีเป็นการขอข้อมูลข่าวสาร ประสานหน่วยงานผู้ครอบครองเอกสาร เจ้าหน้าที่ที่เกี่ยวข้อง เพื่อให้ข้อมูลแก่ผู้ร้องขอได้ทันที

๑๒.๒ ข้อร้องเรียน / ร้องทุกข์ ที่เป็นการร้องเรียนเกี่ยวกับคุณภาพการให้บริการของหน่วยงานและระบบบริหารจัดการการจัดซื้อจัดจ้างของหน่วยงาน แจ้งผู้รับผิดชอบจัดทำบันทึกข้อความเสนอไปยังผู้บริหารเพื่อสั่งการหน่วยงานที่เกี่ยวข้อง โดยเบื้องต้นอาจโทรศัพท์แจ้งไปยังหน่วยงานที่เกี่ยวข้อง

๑๒.๓ ข้อร้องเรียน / ร้องทุกข์ ที่ไม่อยู่ในความรับผิดชอบของสำนักงานสาธารณสุข อำเภอวังชิ้น ให้ผู้รับผิดชอบดำเนินการประสานหน่วยงานภายนอกที่เกี่ยวข้องเพื่อให้เกิดความรวดเร็วและถูกต้อง ในการแก้ไขปัญหาต่อไป

๑๒.๔ ข้อร้องเรียนที่ส่งผลกระทบต่อหน่วยงาน เช่น กรณี ผู้ร้องเรียนทำหนังสือร้องเรียนความไม่โปร่งใสในการจัดซื้อจัดจ้าง ให้เจ้าหน้าที่จัดทำบันทึกข้อความเพื่อเสนอผู้บริหารพิจารณาสั่งการไปยังหน่วยงานที่รับผิดชอบ เพื่อดำเนินการตรวจสอบและแจ้งผู้ร้องเรียนทราบ ต่อไป

## ๑๓. การติดตามแก้ไขปัญหาข้อร้องเรียน

ให้หน่วยงานที่เกี่ยวข้องรายงานผลการดำเนินการให้ทราบภายใน ๑๕ วัน เพื่อเจ้าหน้าที่ศูนย์ฯ จะได้แจ้งให้ผู้ร้องเรียนทราบ ต่อไป

## ๑๔. การรายงานผลการดำเนินการให้ผู้บริหารทราบ

๑๓.๑ ให้รวบรวมและรายงานสรุปการจัดการข้อร้องเรียน/ร้องทุกข์ ให้ผู้บริหารทราบ จำนวน ๒ รอบ คือ รอบ ๖ เดือน และ รอบ ๑๒ เดือน

๑๓.๒ ให้รวบรวมรายงานสรุปข้อร้องเรียนหลังจากสิ้นปีงบประมาณ เพื่อนำมาวิเคราะห์การจัดการข้อร้องเรียน / ร้องทุกข์ ในภาพรวมของหน่วยงาน ทั้งข้อร้องเรียนของการปฏิบัติงานของการปฏิบัติงานของเจ้าหน้าที่และระบบบริหารจัดการจัดซื้อจัดจ้างของหน่วยงานและเกี่ยวกับการทุจริตและประพฤติ มิชอบของหน่วยงาน เพื่อใช้เป็นแนวทางในการแก้ไข ปรับปรุง พัฒนา องค์กร ต่อไป

**๑๕. มาตรฐานงาน**

การดำเนินการแก้ไขข้อร้องเรียน / ร้องทุกข์ ให้แล้วเสร็จภายในระยะเวลาที่กำหนด  
กรณีได้รับเรื่องร้องเรียน/ร้องทุกข์ ให้ศูนย์รับเรื่องราวร้องทุกข์สำนักงานสาธารณสุข อำเภอ  
วังชิ้น ดำเนินการตรวจสอบและพิจารณาส่งเรื่องให้หน่วยงานที่เกี่ยวข้อง ดำเนินการแก้ไขปัญหาข้อร้องเรียน /  
ร้องทุกข์ให้แล้วเสร็จภายในเวลาที่กำหนด

**๑๖. แบบฟอร์ม**

แบบฟอร์มใบรับแจ้งเหตุเรื่องราวร้องเรียน / ร้องทุกข์

**๑๗. จัดทำโดย**

สำนักงานสาธารณสุขอำเภอวังชิ้น

-หมายเลขโทรศัพท์ ๐๙๕๔๕๑๘๖๕๔

-เว็บไซต์ [www.govesite.com/wangchin](http://www.govesite.com/wangchin)

# ภาคผนวก

แบบคำร้องทุกข์/ร้องเรียน (ด้วยตนเอง)

ที่ ศูนย์รับเรื่องร้องเรียน  
สำนักงานสาธารณสุขอำเภอวังชิ้น

วันที่.....เดือน.....พ.ศ.....

เรื่อง .....

เรียน นายแพทย์สาธารณสุขจังหวัดแพร่

ข้าพเจ้า.....อายุ.....ปี อยู่บ้านเลขที่.....หมู่ที่.....

ตำบล.....อำเภอ.....จังหวัด.....โทรศัพท์.....

อาชีพ.....ตำแหน่ง.....

ถือบัตร.....เลขที่.....

ออกโดย.....วันออกบัตร.....บัตรหมดอายุ.....มี

ความประสงค์ขอร้องทุกข์/ร้องเรียน เพื่อให้สำนักงานสาธารณสุขจังหวัดแพร่ พิจารณาดำเนินการช่วยเหลือ หรือ  
แก้ไขปัญหาในเรื่อง.....

.....  
.....  
.....  
.....

ทั้งนี้ข้าพเจ้าขอรับรองว่าคำร้องทุกข์/ร้องเรียนตามข้างต้นเป็นจริงและยินดีรับผิดชอบทั้งทาง  
แพ่งและทางอาญาหากจะพึงมี

โดย ข้าพเจ้า ขอส่งเอกสารหลักฐานประกอบการร้องทุกข์/ร้องเรียน (ถ้ามี) ได้แก่

๑).....จำนวน.....ชุด

๒).....จำนวน.....ชุด

๓).....จำนวน.....ชุด

๔).....จำนวน.....ชุด

จึงเรียนมาเพื่อโปรดพิจารณาดำเนินการต่อไป

ขอแสดงความนับถือ

(ลงชื่อ).....

(.....)

ผู้ร้องทุกข์/ร้องเรียน

(แบบคำ ร้องเรียน๒)

แบบคำร้องทุกข์/ร้องเรียน (โทรศัพท์)

ที่ ศูนย์รับเรื่องร้องเรียน  
สำนักงานสาธารณสุขอำเภอวังชิ้น

วันที่.....เดือน.....พ.ศ.....

เรื่อง .....

เรียน สาธารณสุขอำเภอวังชิ้น

ข้าพเจ้า.....อายุ.....ปี อยู่บ้านเลขที่.....หมู่ที่.....

ตำบล.....อำเภอ.....จังหวัด.....โทรศัพท์.....

อาชีพ.....ตำแหน่ง..... มี

ความประสงค์ขอร้องทุกข์/ร้องเรียน เพื่อให้สำนักงานสาธารณสุขอำเภอวังชิ้น พิจารณาดำเนินการช่วยเหลือ  
หรือแก้ไขปัญหาในเรื่อง.....

.....  
.....  
.....  
.....  
.....  
.....  
.....  
.....  
.....  
.....

โดยขออ้าง.....  
.....  
.....  
.....  
.....  
.....

ทั้งนี้ข้าพเจ้าขอรับรองว่าคำร้องทุกข์/ร้องเรียนตามข้างต้นเป็นจริงและเจ้าหน้าที่ได้แจ้งให้  
ข้าพเจ้า ทราบแล้วว่าหากเป็นคำร้องไม่สุจริตต้องรับผิดชอบตามกฎหมายได้

(ลงชื่อ).....เจ้าหน้าที่ผู้รับเรื่อง  
(.....)

วันที่.....เดือน.....พ.ศ.....

เวลา.....

(ตอบข้อร้องเรียน ๑)

แบบแจ้งการรับเรื่องร้องทุกข์/ร้องเรียน

ที่ พร ๐๖๓๓/.....

สำนักงานสาธารณสุขอำเภอวังชิ้น

๑๒๗ หมู่ ๗ บ้านนาเวียง ถนนเทศบาล๑

อำเภอวังชิ้น จังหวัดแพร่ ๕๕๑๖๐

วันที่.....เดือน.....พ.ศ.....

เรื่อง ตอบรับเรื่องร้องทุกข์/ร้องเรียน

เรียน .....

ตามที่ท่านได้ร้องทุกข์/ร้องเรียนผ่านศูนย์รับเรื่องร้องเรียนสำนักงานสาธารณสุขอำเภอวังชิ้น  
โดยทาง ( ) หนังสือร้องเรียนทางไปรษณีย์ ( ) ด้วยตนเอง ( ) ทางโทรศัพท์  
( ) อื่น ๆ .....  
ลงวันที่.....เกี่ยวกับเรื่อง.....

สำนักงานสาธารณสุขอำเภอวังชิ้น ได้ลงทะเบียนรับเรื่องร้องทุกข์/ร้องเรียนของท่านไว้แล้ว  
ตามทะเบียนรับเรื่องเลขรับที่.....ลงวันที่.....

และ สำนักงานสาธารณสุขอำเภอวังชิ้น ได้พิจารณาเรื่องของท่านแล้วเห็นว่า

( ) เป็นเรื่องที่อยู่ในอำนาจหน้าที่ของสำนักงานสาธารณสุขอำเภอวังชิ้นและได้มอบหมายให้  
.....เป็นหน่วยตรวจสอบและดำเนินการ

( ) เป็นเรื่องที่ไม่อยู่ในอำนาจหน้าที่ของสำนักงานสาธารณสุขอำเภอวังชิ้นและได้จัดส่งเรื่อง  
ให้.....ซึ่งเป็นหน่วยงานที่มีอำนาจหน้าที่เกี่ยวข้องดำเนินการ

( ) เป็นเรื่องที่มีกฎหมายบัญญัติขั้นตอนและวิธีการปฏิบัติไว้เป็นการเฉพาะแล้วตาม  
กฎหมาย..... จึงขอให้ท่านดำเนินการตามขั้นตอนและวิธีการที่กฎหมาย  
นั้นบัญญัติไว้ต่อไป

จึงเรียนมาเพื่อทราบ

ขอแสดงความนับถือ

ศูนย์รับเรื่องร้องเรียน สำนักงานสาธารณสุขอำเภอวังชิ้น

แบบแจ้งผลการดำเนินการต่อเรื่องร้องทุกข์/ร้องเรียน

ที่ พร ๐๖๓๓/.....

สำนักงานสาธารณสุขอำเภอวังชิ้น  
๑๒๗ หมู่ ๗ บ้านนาเวียง ถนนเทศบาล๑  
อำเภอวังชิ้น จังหวัดแพร่ ๕๔๑๖๐

วันที่.....เดือน.....พ.ศ.....

เรื่อง แจ้งผลการดำเนินการต่อเรื่องร้องทุกข์/ร้องเรียน

เรียน .....

อ้างถึง หนังสือ สสอ.วังชิ้น ที่ พร ๐๖๓๓/.....ลงวันที่.....

- สิ่งที่ส่งมาด้วย ๑.....
- ๒.....

ตามที่ สำนักงานสาธารณสุขอำเภอวังชิ้น (ศูนย์รับเรื่องร้องเรียน) ได้แจ้งตอบรับการรับเรื่อง  
ร้องทุกข์/ร้องเรียน ของท่านตามที่ท่านได้ร้องทุกข์/ร้องเรียนไว้ความละเอียดแจ้งแล้ว นั้น

สำนักงานสาธารณสุขอำเภอวังชิ้น ได้รับแจ้งผลการดำเนินการจากส่วนราชการ/หน่วยงาน ที่  
เกี่ยวข้องตามประเด็นที่ท่านได้ร้องทุกข์/ร้องเรียน แล้วปรากฏข้อเท็จจริงโดยสรุปว่า.....

.....

.....ดังรายละเอียดปรากฏตามสิ่งที่ส่งมาพร้อมนี้

ทั้งนี้หากท่านไม่เห็นด้วยประการใดขอให้แจ้งคัดค้านพร้อมพยานหลักฐานประกอบด้วย  
จึงเรียนมาเพื่อทราบ

ขอแสดงความนับถือ

ศูนย์รับเรื่องร้องเรียน สำนักงานสาธารณสุขอำเภอวังชิ้น

โทร ๐๕๔ - ๕๘๘๒๒๙ , ๐๖๕-๔๕๑๘๖๕๔